

¿Qué es?

El **SITEbro** es el **Sistema de Información Geográfica Corporativo** de la CHE, plataforma tecnológica en la que se almacenan, gestionan, mantienen y publican un amplio **banco de datos georreferenciados** referidos al **dominio público hidráulico (DPH)** y al **medio hídrico del ámbito territorial de la demarcación hidrográfica del Ebro** (NE de la Península Ibérica, 85.660 km² de superficie), utilizando la **cartografía** y la **geografía** como aglutinante y medio de expresión del marco legal y normativo (Texto refundido de la Ley de Aguas 2001, Directiva Marco del Agua 2000/60/CE, Directiva Inspire 2007/2/CE, etc.) que guía las competencias de la Confederación como Administración Pública.

SIT Ebro

¿Cuál es nuestro origen?

La **tecnología SIG** (Sistemas de Información Geográfica) llega a la CHE a principios de la década de los 90 del pasado siglo. Nace entonces el denominado *GIS-Ebro*, vinculado a la Oficina de Planificación Hidrológica, que ha venido prestando sus servicios hasta 2008, año en el que se publica una primera versión en Internet del **visor SITEbro**, que es el fruto de las sinergias previamente desarrolladas entre el *GIS-Ebro* y el *SICA* (Sistema de Información de Comisaría de Aguas) aplicación cartográfica –prototipo del SITEbro– en entorno Intranet creada para el apoyo en la tramitación de expedientes.



Edición octubre 2017



GOBIERNO DE ESPAÑA

MINISTERIO DE AGRICULTURA Y PESCA, ALIMENTACIÓN Y MEDIO AMBIENTE



CONFEDERACIÓN HIDROGRÁFICA DEL EBRO

Paseo de Sagasta, 24-28 • 50071 Zaragoza • Tel. 976 711 000 • Fax 976 218 907
E-mail: chebro@chebro.org • www.chebro.es



GOBIERNO DE ESPAÑA

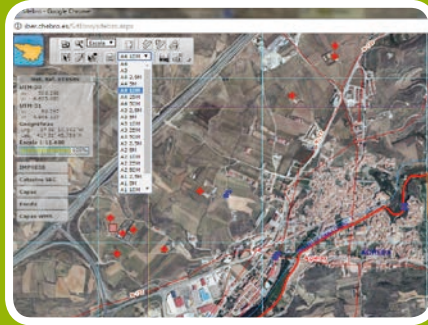
MINISTERIO DE AGRICULTURA Y PESCA, ALIMENTACIÓN Y MEDIO AMBIENTE



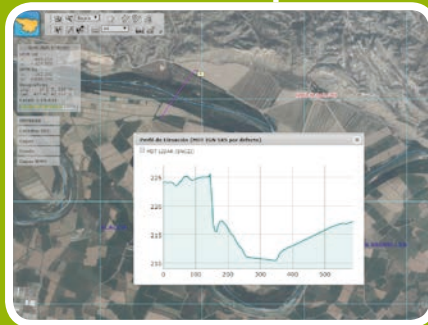
CONFEDERACIÓN HIDROGRÁFICA DEL EBRO

SIT Ebro

SISTEMA DE INFORMACIÓN TERRITORIAL DEL EBRO



Herramienta de impresión de mapas a distintos formatos y escalas.



Utilidad de generación de perfiles topográficos.



SITEbro, un Sistema de Información Territorial abierto y a disposición de todos.

¿Dónde puedo consultar la información cartográfica y geográfica de la CHE?

<http://iber.chebro.es/geoportal>

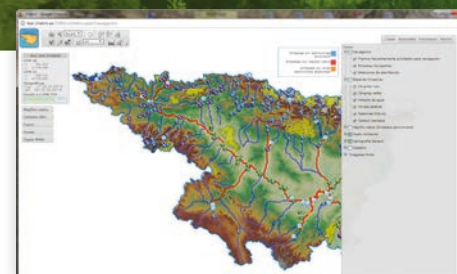
En el **Geoportal SITEbro**, creado en 2010, ventana de acceso público desde la Web institucional del Organismo <http://www.chebro.es> a toda la geoinformación competencia de la CHE (**visores de mapas, descargas de cartografía, servicios INSPIRE, vuelos virtuales 3D**, etc.).



¿Qué puedo ver y consultar?

El producto principal del **Geoportal SITEbro** es la familia de **visores de mapas**, que recogen, en distintos perfiles temáticos especializados (“*expedientes*”, “*cartografía de zonas inundables*”, “*aguas subterráneas*” y “*navegación y especies exóticas invasoras*”), **más de 200 capas cartográficas** que muestran los diversos quehaceres y competencias de la CHE, entre otras:

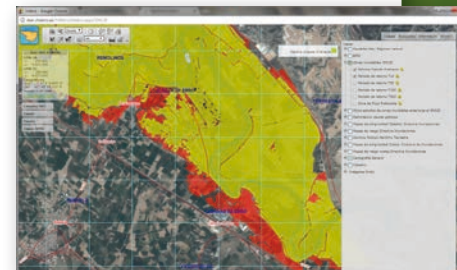
- Información relativa a expedientes de concesión, aprovechamientos de aguas y actuaciones en el dominio público hidráulico (DPH).
- Cartografía de zonas inundables (SNCZI).
- Información sobre las redes de Control del Estado de las Masas de Agua (CEMAS) y del Sistema Automático de Información Hidrológica (SAIH).
- Información de referencia sobre planificación hidrológica: estado y objetivos de estado de las masas de agua, registro de zonas protegidas, etc.
- Información sobre vertidos.
- Información relativa a criterios para la gestión de aguas subterráneas.
- Información sobre navegación y especies exóticas invasoras.



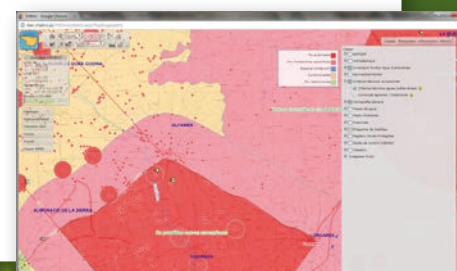
Visor navegación EEI.



Visor general.



Visor SNCZI.



Visor aguas subterráneas.

¿Qué más servicios cartográficos y geográficos ofrece el Geoportal?

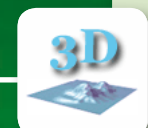
Además de los visores, se han habilitado en el **Geoportal** otros servicios y utilidades de interés para los gestores del agua, investigadores y la ciudadanía en general, como pueden ser la **descarga de cartografía**, las aplicaciones que recogen los principios de la **Directiva Inspire** (**WMS, WFS, Catálogo de metadatos**, etc.), o los **vuelos virtuales 3D**.



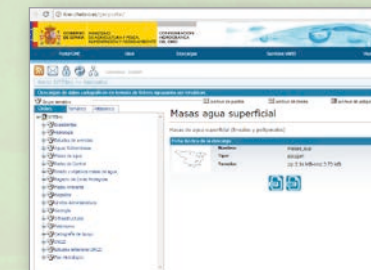
La sección de **Descargas** posibilita la descarga física de todos los **Geodatos** de las capas cartográficas mostradas en el visor, en formatos Shapefile y Kmz, así como de diversas colecciones, series y fondos cartográficos de la CHE (anexos cartográficos del Plan Hidrológico del Ebro, vuelo histórico de 1927, etc).



Desde la sección **IDE (Infraestructura de Datos Espaciales)** es posible acceder a servicios cartográficos estándar (de catálogo de metadatos, de visualización de mapas y de descarga de entidades) basados en la **Directiva Inspire 2007/2/CE**, así como a la configuración de otro tipo de servicios abiertos e interoperables compatibles con **Open Geospatial Consortium OGC**.



Por su parte, la sección **Vuelos 3D** posibilita la navegación a través de escenarios cartográficos virtuales en 3D que muestran el relieve, las ortofotos y la toponimia del territorio, incorporando además infraestructuras, actuaciones diversas y un extenso catálogo de elementos contenidos en cada una de las cuencas hidrográficas.



Descarga de geodatos.



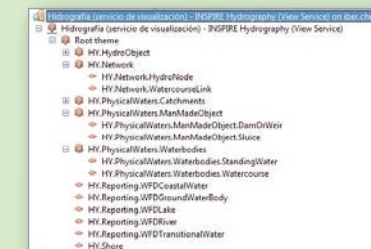
Descarga de fotoplanos 1927.



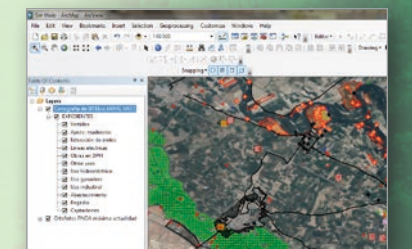
Descarga de cartografía.



SITEbro WMS.



INSPIRE WMS.



ArcGIS WMS OGC.



Vuelos 3D general.



Vuelos 3D detalle.



Vista 3D de Aguas Tuertas (Pirineo Aragonés).

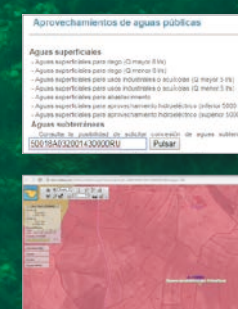
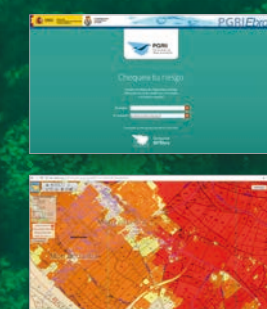
Además, desde www.chebro.es podemos encontrar enlaces a ciertos visores **SITEbro** ligeros y muy específicos dedicados a conocer, por ejemplo, el **riesgo de inundación de un lugar determinado** (“Chequea tu riesgo”), realizando búsquedas por municipio o referencia catastral, o consultar la posibilidad de solicitar un **aprovechamiento de aguas subterráneas en una parcela concreta**.

El territorio de la cuenca del Ebro siempre a mano

Todo esto y mucho más en el **Geoportal SITEbro**, ventana abierta a la información geográfica y cartográfica de la CHE.



<http://iber.chebro.es/geoportal>



Chequea tu riesgo